
INFORMACIÓN SOBRE CALIDAD DEL AIRE. PARTE MENSUAL.

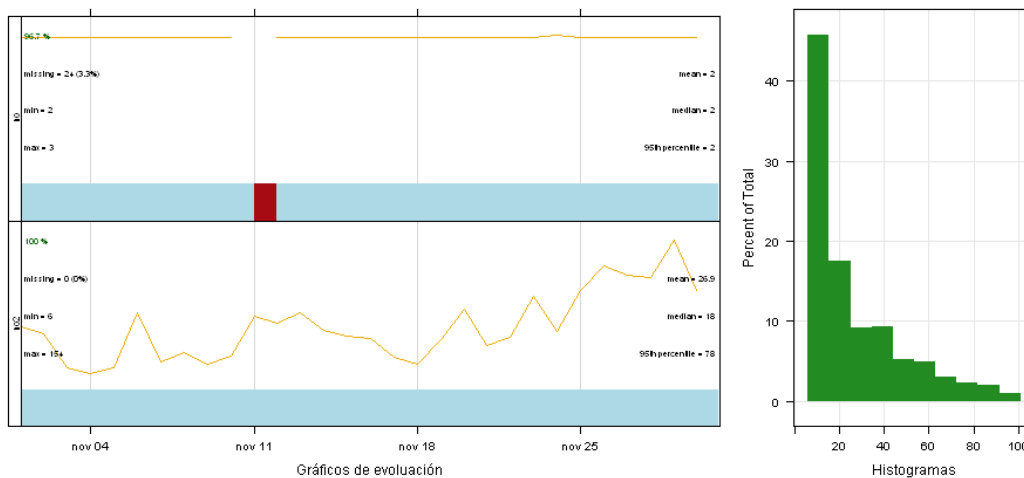
**ESTACIÓN DE CALLE ANCHA,
(PUERTOLLANO)
NOVIEMBRE DE 2013**

DATOS SOBRE CONTAMINANTES ATMOSFÉRICOS

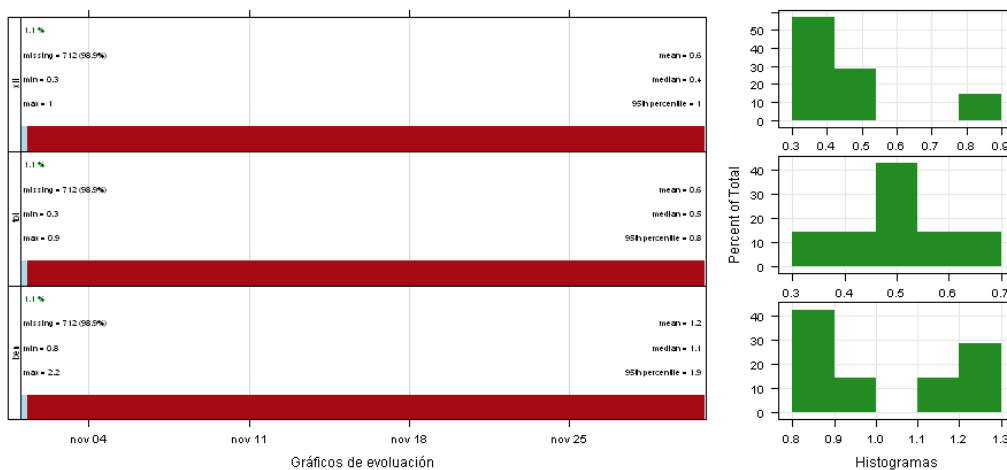
VARIABLE	NO	NO ₂	O ₃	SO ₂	BENCENO	TOLUENO	XILENO
Datos capturados (%)	96,66	100	-	-	1,01	1,01	1,01
Media	2,00	26,91	-	-	1,20	0,55	0,55
Mínimo	2,00	6,00	-	-	0,80	0,30	0,30
Máximo	3,00	154,00	-	-	2,20	0,90	1,00
Mediana	2,00	18,00	-	-	1,10	0,50	0,45
Máximo diario	2,04	63,71	-	-	-	-	-
Máximo octohorario móvil	2,13	91,50	-	-	1,24	0,58	0,58
Máxima móvil diaria	2,04	70,17	-	-	-	-	-
Percentil 95	2,00	78,00	-	-	1,89	0,83	0,97
Percentil 99	2,00	101,81	-	-	2,14	0,89	0,99
Valores horarios >200	NA	-	-	-	NA	NA	NA

(1) Valores expresado en $\mu\text{g}/\text{m}^3$, procedentes de datos horarios.

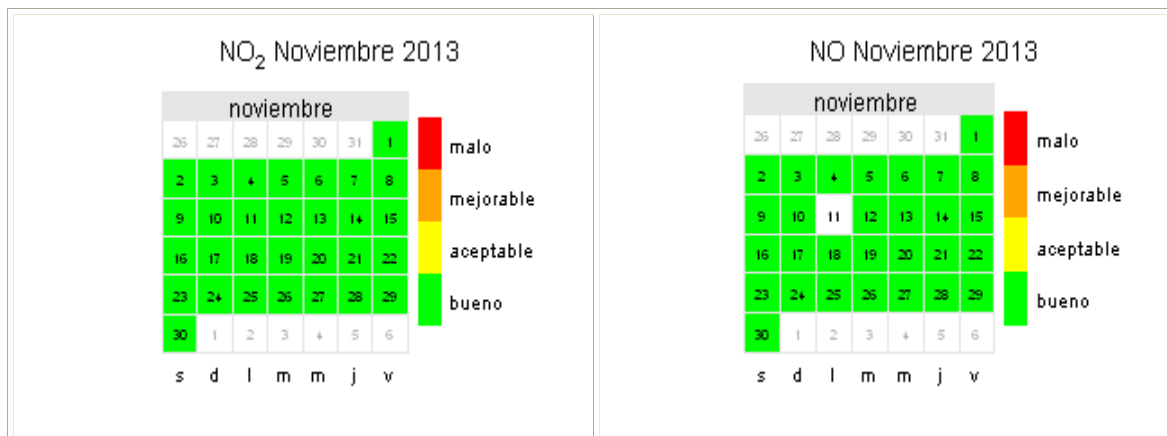
Gráfica resumen



Gráfica resumen



VALORACIÓN DIARIA DE CALIDAD DEL AIRE



REFERENCIAS

- [1] Real Decreto 102/2011, de 28 de enero, relativo a la mejora de la calidad del aire.
- [2] R version 2.15.2 (2012-10-26) -- "Trick or Treat". Copyright (C) 2012 The R Foundation for Statistical Computing ISBN 3-900051-07-0. Platform: i386-w64-mingw32/i386 (32-bit)
- [3] R Core Team (2012). R: A language and environment for statistical computing. R Foundation for Statistical Computing, Vienna, Austria. ISBN 3-900051-07-0, URL <http://www.R-project.org/>.